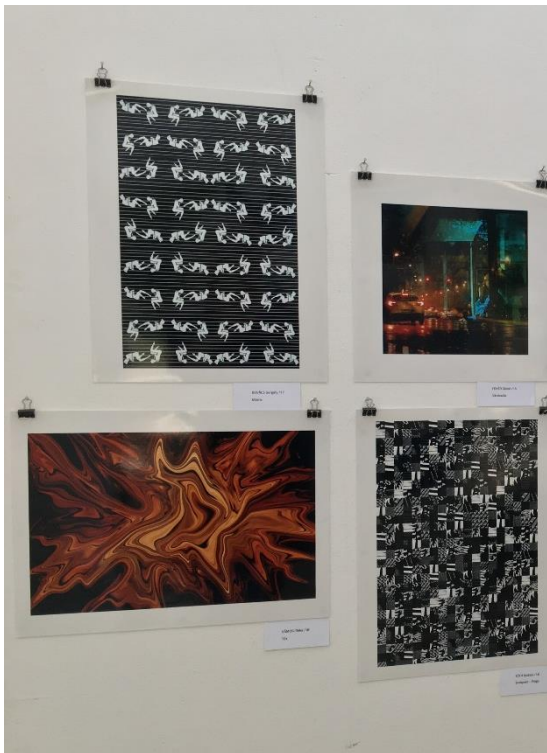


Kedves Tanárok és Diákok!

Itt foglaljuk össze röviden, milyen szempontokat kérünk követni a BIG Bőrönd vándorkiállítás installálásakor. Mint látni fogjátok, a kiállítás felépítése nem túl bonyolult feladat: igyekeztünk a műveket és a szükséges eszközöket is kompakt módon összegyűjteni, hogy minél inkább megkönnyítsük számotokra a dolgot. Sőt, reméljük, hogy együtt – tanárok és diákok közösen – is megpróbálkoztok a kiállítás felépítésével a ti terepeteken, legyen az egy osztályterem, az aula vagy akár valamelyik iskolai folyosó.

Mire figyeljetek?

- A képeket keret nélkül küldjük, és kérjük, így is installáljátok! A képek felső sarkaira egy-egy fekete rajzcsipeszt (bindert) helyeztetek, ezeknek a csipeszeknek a fém részét ültessétek rá a szögekre. Kérjük, hogy a kinyomtatott fotográfiákat, az alkotásokat ne lyukasszátok ki közvetlenül szögeléssel!



- A képek kisimításához Blue Tech gyurmaragasztót használhattok, mely a kép hátuljára ragasztva segíti a minél pontosabb falhoz illeszkedést.
- A mesekockát és lapjairól kinagyított egyes fotókat egymás közelében helyeztetek el.
- A lemezlejátszót konnektor közelébe állítsátok, és helyeztetek áram alá! Érdemes olyan helyet választani neki, ami közel esik a falra felhelyezett hanglemezekhez, hiszen ezen az eszközön a hanglemezek szabadon cserélgethetők, kipróbálhatók.
- Az egyes hanglemezeket egyetlen szög segítségével helyezhetitek fel a falra: a lemez közepében lévő lyukhoz kell igazítani a szögek helyét. Úgy jelöljétek ki a lemezek helyét,

hogy azok a falon is mozgásba hozhatóak legyenek és könnyen elérhetővé váljanak, azért, hogy bárki leemelhesse őket a falról és ráhelyezhesse a lemezlejátszóra.

- A művekhez képalírásokat kinyomtatva (útmutatóval együtt) a művekkel együtt küldünk – ezeket ugyancsak Blue Tech gyurmaragasztóval tudjátok a falra helyezni.

Ezen kívül már „csak” annyi a feladatotok, hogy együtt kiválasztjátok az egyes alkotások helyét! Ezt már a ti fantáziátokra bízunk, és arra biztatunk benneteket, hogy próbáljátok meg olyan kép-párokat vagy sorozatokat keresni, amelyek valami miatt (a rajta található formák, árnyalatok, gondolat, történet révén) kapcsolatba hozhatók egymással. Érdeemes helyet hagyni a saját alkotásoknak is, amelyekkel folyamatosan bővíteni is tudjátok a kiállítást.